



Çek ve Yazdır 2'si 1 Arada Kamera ve Yazıcı

KULLANIM KILAVUZU

Polaroid Mint Camera'yı satın aldığınız için teşekkür ederiz. Bu Kullanım Kılavuzu, bu ürünün güvenli ve kullanıcı için herhangi bir risk oluşturmadan çalışmasını sağlamak için temel kuralları size sunmak üzere düzenlenmiştir. Bu Kullanım Kılavuzunda açıklanmış temel kurallara uymayan her türlü kullanım sınırlı garantiyi geçersiz kılabilir.

Ürünü kullanmadan önce lütfen tüm talimatları okuyun ve referans olması için bu kılavuzu saklayın. Bu ürün sadece ev kullanımı için tasarlanmıştır.

Bu ürün için bir yıl boyunca sınırlı garanti sunulmaktadır. Garanti kapsamı sınırlara ve istisnalara tabidir. Ayrıntılar için garantiye göz atın.

## POLAROID MINT'İ GÜVENLİ BİR ŞEKİLDE KULLANIN

- **NÖBET UYARISI:** Bu cihazda, ışığa duyarlı epilepsi ve/veya başka nöbet bozuklukları olan kişilerde nöbet yaşanmasına yol açma olasılığına sahip yanıp sönen LED ışıklar kullanılmaktadır. Kullanıcı sağduyusu önerilir.
- Kameranızı ya da ZINK® kağıtlarını asla aşırı sıcak hale gelebilecek ya da uzun süre güneşe maruz kalabilecek yerlerde uzun süre bırakmayın. Bu, kameranızın

aşırı ısınmasına ya da başka sorunların görülmesine neden olabilir.

- Islatmayın! Kameranızı temizlemeniz gerekiyorsa su ya da tuvalet ispiertosu kullanılarak hafifçe nemlendirilmiş yumuşak bir bez kullanın ve nazik bir şekilde tüm lekeleri temizleyin. Ürünü asla tamamen su içine sokmayın.
- Çeşitli çalışma aşamalarında vizörden

mavi ya da kırmızı bir LED ışık görülür. LED ışıkları görüntülenirken doğrudan vizörden bakmayın, bakarsanız gözlerinize zarar verebilirsiniz.

- Kameranızı dikkatli kullanın. Düşürmemeye ya da sert bir şekilde sallamamaya çalışın. Kameranın içinde çok fazla sarsılması durumunda kırılacak çok sayıda küçük parça bulunmaktadır.

- Kameranızı şarj etmek için her zaman kutudan çıkan şarj kablosunu kullanın ve şarj olurken çok sıcak olmadığına dikkat edin. Şarj olurken kameranızın aşırı ısındığını hissederseniz derhal güç kaynağından ayırın ve yeniden açmadan önce soğumasını bekleyin.

## KUTUDA NELER VAR?



Polaroid Mint Çek ve Yazdır  
2'si 1 Arada Kamera ve  
Yazıcı



Polaroid ZINK® Kağıt  
Başlangıç Paketi



Kamera askısı



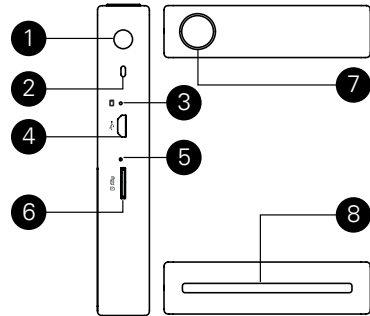
Micro USB  
Şarj Kablosu



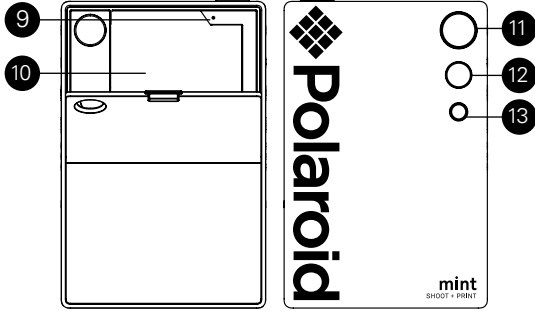
Kullanım Kılavuzu ve  
Garanti

## KAMERANIZI TANIYIN

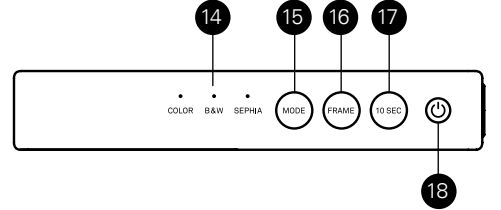
1. Taşıma Askısı Bağlantısı
2. Hoparlör
3. Şarj Göstergesi
4. Şarj Bağlantı Noktası
5. microSD™ Kart Göstergesi
6. microSD™ Kart Yuvası
7. Deklanşör
8. Fotoğraf Baskı Yuvası



- 9. Sıfırlama Tuşu
- 10. Polaroid ZINK®  
Kağıt Tepsisi
- 11. Vizör/LED ışık
- 12. Özçekim Aynası
- 13. Kamera Merceği



- 14. Mod Görüntüleme  
Işıkları
- 15. Mod Düğmesi
- 16. Çerçeve Düğmesi  
(Klasik Polaroid®  
Çerçevesi)
- 17. 10 Saniye Gecikme  
Düğmesi
- 18. Açma Kapama  
Düğmesi



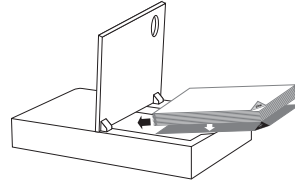
## HAZIRLANMA

1. Önce şarj edin: Yeni Polaroid Mint kameranızı kullanmaya başlamadan önce bilgisayarınıza ya da bir amp (1A) veya daha yüksek çıkışı olan bir USB şarj aletine bağlayın. Kamera şarj olurken şarj göstergesi kırmızı yanar. Yeşile döndüğünde kamera tam olarak şarj olmuş ve kullanıma hazırdır.
2. ZINK® kağıdınızı kameranıza yükleyin: Fotoğrafları yazdırmaya başlamak üzere

arkası yapışkan ZINK® kağıdını kolayca yeni kameranız hızlı ve kolay bir şekilde yüklemek için aşağıdaki adımları takip edin!

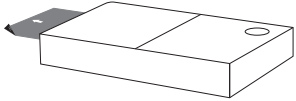
- a. Mandala bastırıp kendinize doğru çekerek arka taraftaki kağıt tepsisini açın.
- b. Barkod aşağı bakacak ve ZINK® logosu sağ alt köşede olacak şekilde mavi kalibrasyon kağıdını yerleştirin.

Diğer kağıtları, parlak yüzleri size bakacak şekilde yerleştirin.



- c. Parmak izi bırakmamak için parlak tarafa dokunmamaya çalışın. (Tüm desteyi paketten çıktığı gibi yerleştirebilirsiniz ancak zaman zaman doğru şekilde yerleştiğinden emin olmak için kalibrasyon kağıdını öncelikle yüklemek daha kolaydır.)
- c. ZINK® kağıdı yerleştirdikten sonra ilk fotoğrafı çektiğinizde kalibrasyon kağıdı yavaşça baskı yuvasından

çıkarılacaktır. Fotoğrafınız,  
kalibrasyon kağıdı sona erdikten  
sonra yazdırılacaktır.



NOT: Lütfen kağıdı çok fazla  
itmediğinizden emin olun aksi halde

kağıt sıkışabilir ya da hatalı yazdırma  
sorunları görülebilir.

## POLAROID MINT'İ KULLANMAYA BAŞLAMA!

1. Yandaki açma kapama düğmesine altındaki tüm ışıklar bir defa yanıp sönene ve kamera bip sesi çıkarana kadar iki (2) basılı tutun.
  - a. Mod düğmesine bir defa basarak renkli, siyah ve beyaz ya da sepya tondan oluşan fotoğraf renk seçenekleri arasında geçiş yapabilirsiniz.
  - b. Çerçeve düğmesine bir defa basarsanız üzerinde bir beyaz ışık yanarak klasik beyaz Polaroid çerçeveye sahip bir fotoğraf yazdırmayı tercih ettiğinizi gösterecektir.
2. Kamera açıldıktan sonra açma kapama düğmesinin altındaki Mod düğmesi ve düğmesini kullanarak nasıl bir fotoğraf çekmek istediğinizi seçebilirsiniz.
  - a. Mod düğmesine bir defa basarak renkli, siyah ve beyaz ya da sepya tondan oluşan fotoğraf renk seçenekleri arasında geçiş yapabilirsiniz.
  - b. Çerçeve düğmesine bir defa basarsanız üzerinde bir beyaz ışık yanarak klasik beyaz Polaroid çerçeveye sahip bir fotoğraf yazdırmayı tercih ettiğinizi gösterecektir.
3. Renk modu ve bir çerçeve olup olmaması seçimini yaptıktan sonra resminizi hizalamak için özçekim

kamerasını kullanın ya da vizörden bakın ve ardından kameranın üst kısmında Polaroid logosunun üzerindeki deklanşöre basın.

4. Düşük ışıklı bir ortamda resim çekiyorsanız Polaroid Mint ışık seviyesini otomatik olarak algılayacak ve gerektiğinde flaş kullanacaktır. Flüoresan aydınlatma olan bir odada solgun görünümü önlemek için daha koyu renklere odaklanmak isteyebilirsiniz.

5. Vizör LED ışığı yanıp sönmeye başlayacak ve yaklaşık altı (6) saniye sonra fotoğraf, fotoğraf baskı yuvasından yazdırılmaya başlayacaktır.

6. Yazdırıldıktan sonra fotoğrafınızı alın!

### **10 Saniye Gecikme Özelliğini Kullanma**

10 saniye gecikme özelliği fotoğrafınızı çekmeden önce kısa bir zamanlayıcı ayarlamana olanak tanır - grup fotoğrafları çekmek, özçekim için poz vermek vb.

durumlarda kullanışlıdır. Bu kullanışlı araçtan yararlanmak için aşağıdaki adımları takip edin!

1. Polaroid Mint'iniz ile normal bir şekilde fotoğraf çekmeden önce yapacağınız gibi renk modunuzu ve çerçevenizi seçin.
2. Açma kapama düğmesinin altında "10 SEC" yazan düğmeye basın, beyaz gösterge ışığı yanacaktır.
3. Fotoğrafınızı hizalayın ya da kamerayı

yerleştirin ve ardından 10 saniye sayacını başlatmak için deklanşöre basın.

4. Vizörde geri sayım başlayacak ve ilk beş (5) saniye boyunca kırmızı olarak yanıp sönecek ve ardından üç (3) saniye boyunca normal LED ışık hızlı bir şekilde yanıp sönecektir; son iki (2) saniye bip sesi çıkacak ve her saniyede LED iki defa yanıp sönecektir ve ardından derhal fotoğraf çekilecektir.



5. Fotoğrafınız normal bir şekilde fotoğraf baskı yuvasından yazdırılacaktır.

### **Kolaj Özelliği**

Polaroid Mint kameranız tek bir düğmeye basarak iki fotoğrafı çift bölmeli bir kolaja dönüştürmenize olanak tanır! Kendi kolajınızı oluşturmak için aşağıdaki adımları takip edin:

1. Deklanşöre basarak üç saniye basılı tutun.

2. Kamera, yanıp sönen LED ışıklar ve üç (3) tek bip sesiyle beş saniye süren bir geri sayıma başlayacak, ardından iki (2) set çift bip sesi çıkaracaktır, ardından ilk fotoğrafı çekecektir.

3. İlk fotoğraf çekildikten sonra ışıklar üç saniye süren bir geri sayında yeniden yanıp sönecektir. İkinci çift bip setinin duyduğunuza ikinci fotoğrafı çekecektir.

4. Kolajınız, normal bir şekilde fotoğraf

baskı yuvasından yazdırılacaktır.

### **Fotoğraflarınızı İndirme**

Polaroid Mint kameranıza bir microSD™ kart taktıysanız fotoğraflarınız kolayca indirebilir ve herhangi bir dizüstü ya da kişisel bilgisayarda fotoğraflarınızın yüksek çözünürlüklü kopyalarını görüntüleyebilirsiniz. Klasik Polaroid çerçeveye çekilen/yazdırılan fotoğrafların

bu çerçeve olmadan kaydedileceğini dikkatinize sunarız. Bilgisayarınızdan fotoğraflarınıza erişmek için aşağıdaki adımları takip edin.

1. Şarj kablonuzun USB konektörünü bilgisayarınızın (ya da dizüstü bilgisayarınızın) herhangi bir USB bağlantı noktasına takın. Micro USB konektörünü kameranızın şarj bağlantı noktasına takın.

2. Kamerayı açmak için açma kapama düğmesine iki saniye basılı tutun. Şarj bağlantı noktasının üzerindeki gösterge ışığı mavi renkte yanıp sönmeye başlayacaktır.

3. Kameranızı ilk defa bağladığınızda otomatik olarak sürücüler indirileceğinden ve kamera bir harici depolama cihazı olarak tanınacağından işlem birkaç dakika sürecektir. Bu işlem sırasında kameranızın bağlantısını

kesmeyin.

4. Kamera takıldıktan ve sürücüler yüklendikten sonra bilgisayarınızın menüsüne gidip kamerayı harici bir depolama cihazı olarak görüntüleyerek çektiğiniz fotoğraflara erişebilirsiniz (genellikle varsayılan değer E:\'dir). DCIM adlı bir klasör ve bu klasörün içinde MINT\_CAM adlı başka bir klasör göreceksiniz. Kamerada kağıt yüklü olmadığından dahi çektiğiniz fotoğraflar

da dahil olmak üzere tüm fotoğraflarınıza buradan ulaşabilirsiniz.

5. Polaroid Mint fotoğraflarınızın bu yüksek çözünürlüklü hallerini bilgisayarınızda görüntüleyerek, düzenleyerek, yazdırarak vey/veya paylaşarak eğlenin!

6. microSD™ kartınızda herhangi bir sorun yaşamamak için işiniz bittiğinde "çıkarılabilir depolama cihazını çıkar" ögesini seçtiğinizden emin olun.

NOT: Açık ve bilgisayara bir depolama cihazı olarak bağlı durumdayken kameranız şarj olmayacaktır. Kamerayı şarj etmeye devam etmek için kapanan kadar açma kapama düğmesini iki saniye basılı tutun, kamera şarj olmaya devam ederken şarj bağlantı yuvası üzerindeki gösterge ışığı yeniden kırmızıya döner.

## İPUÇLARI VE TÜYİLLER

- Beş (5) dakika boyunca kullanmadığınızda ya da herhangi bir düğmeye basmadığınızda pil ömrünü korumak için Polaroid Mint kendisini otomatik olarak kapatır. Yeniden açmak için normalde yaptığınız şekilde açma kapama düğmesine iki (2) saniye basılı tutun.
- Herhangi bir kağıdınız yoksa ancak microSD™ kart takılıysa çekmeye çalıştığınız tüm fotoğraflar microSD™ kartta depolanır ve dilediğiniz anda bilgisayarınızdan erişilebilir. Ancak

kameraya kağıt koyduğunuzda bu fotoğraflar yazdırılmaz.

- microSD™ takılı değilse, kağıt bitmiş durumdayken fotoğraf çekmeye çalıştığınızda vizörde hızlı bir şekilde yanıp sönen kırmızı ışıkla Polaroid Mint kamerası sizi uyarır. microSD™ takılı değilse, kamerada kağıt yokken çekmeye çalıştığınız fotoğrafların hiçbiri depolanmaz.
- Taşıma askısı, dışarıdayken kamerası taşımak için kullanışlıdır ancak kamera

askıya takılıyken sallamanızı ya da ani hareketlerde bulunmanızı tavsiye etmiyoruz. Askı koparsa kamerası hasar görebilir ya da yakınılardaki kişiler ciddi şekilde yaralanabilir.

- Fotoğraflar, tam olarak vizörde görüldüğü şekilde yazdırılacaktır. Genel bir kural olarak çerçeve içine almayı kullanın ancak özellikle Çerçeve seçeneği etkin durumdayken dış kenarların kesilebileceğini göz önüne alarak çekmek istediğiniz görüntüyü ortalamak için iç

daireyi kullanın.

- Önemli! Fotoğraf çekmeye hazır değilseniz ya da kamera tamamen kapalı değilse parmağınızı deklanşöre koymayın; bu kamera çektiği bütün fotoğrafları otomatik olarak yazdırır. Parmağınızı deklanşör üzerinde tutarsanız çekmek istemediğiniz bir fotoğrafın yazdırılmasına neden olabilirsiniz.

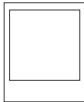
## TEKNİK ÖZELLİKLER

- Boyutlar: 117 mm U x 78,5 mm G x 19,75 mm D (4,6" x 3,1" x 0,8")
- Ağırlık: 173 g (6,1 oz)
- Kamera 8 MP (interpolasyon ile 16 MP)
- Renkler: Siyah, Beyaz, Kırmızı, Mavi, Sarı
- Desteklenen Depolama: microSD™ kart en fazla 256 GB
- Pil Kapasitesi: 700mAh
- Pil Tipi: Lityum-iyon
- Şarj Başına Baskı Sayısı: ~40
- Desteklenen Fotoğraf Kağıdı: Polaroid

ZINK® 2x3" arkası yapışkan fotoğraf kağıdı

## Sorular? Endişeler? Bize Ulaşın!

cspolaroid@camarketing.com  
1-800-226-6534



**Instantly recognizable. Instantly reassuring.** The Polaroid Classic Border and Polaroid Color Spectrum logos let you know you've purchased a product that exemplifies the best qualities of our brand and that contribute to our rich heritage of quality and innovation.