



מצלמת פולארויד מינט (מצלמה עם מדפסת)

מדריך להתחלה מהירה

אני מודים לכם על כך שרכשתם מצלמת פולארויד מינט. מדריך למשתמש זה כולל הנחיות כלליות שנועדו להבטיח שימוש בטיחותי ונטול סיכונים במצלמה. האחריות המוגבלת לא תחול על כל שימוש במצלמה שלא בהתאם להוראות המדריך למשתמש.

נא לקרוא את כל ההוראות לפני השימוש במוצר ולשמור את המדריך למשתמש לצורך השוואה. מוצר זה מיועד לשימוש ביתי בלבד.

המוצר כולל אחריות מוגבלת לתקופה של שנה אחת. האחריות כפופה למגבלות ולסייגים הקבועים. נא לעיין בתעודת האחריות לפרטים נוספים.

## הקפדה על בטיחות בעת השימוש במצלמת הפולארויד מינט

- לזורך טעינת סוללת המצלמה יש להשתמש בכבל הטעינה הכלול בערכה בלבד, וכמו כן יש לוודא שהמצלמה אינה מתחממת יתר על המידה בעת הטעינה. אם נדמה לכם שהמצלמה מתחממת יתר על המידה בעת הטעינה נתקו אותה מיד ממקור המתח והניחו לה להתקרר לפני הפעלתה מחדש.
- (ממים או מאלכוהול לחיטוי) ולנגב בעזרתה את הכתמים. לעולם אין לטבול את המצלמה במים.
- בשלבים מסוימים של תפעול המצלמה, תידלק בצג העינית נורית חיווי כחולה או אדומה. אין להביט ישירות אל תוך העינית בעת פעולת נוריות החיווי משום שהדבר עלול להזיק לעיניים.
- אנא נהגו במצלמה בזהירות ובעדינות. השתדלו להימנע מהפלתה או ניעורה בכוח. המנגנון הפנימי של המצלמה כולל הרבה חלקים קטנים מאוד שעלולים להישבר כתוצאה מחשיפת המצלמה לזעזועים חזקים.
- אזהרה לסובלים מאפילפסיה: מכשיר זה מכיל נורות לד המהבהבות לעתים קרובות, דבר אשר עלול לגרום להתקפים בקרב אנשים הסובלים מאפילפסיה פוטו-סנסיטיבית ו/או מהפרעות אחרות המלוות בהתקפים. מומלץ להפעיל שיקול דעת בעת השימוש במוצר.
- לעולם אין לחשוף את המצלמה או את נייר ה-ZINK® לתנאי חום קיצוני או לאור שמש ישיר לפרקי זמן ארוכים. הדבר עלול לגרום להתחממות יתר של המצלמה ולבעיות אחרות.
- אין להרטיב את המצלמה! לניקוי המצלמה, יש להשתמש במטלית בד רכה ומעט לחה

## מה כוללת הערכה?



מצלמת פולארואיד מינט (מצלמה עם מדפסת)



רצועת נשיאה למצלמה



מיקרו USB כבל טעינה



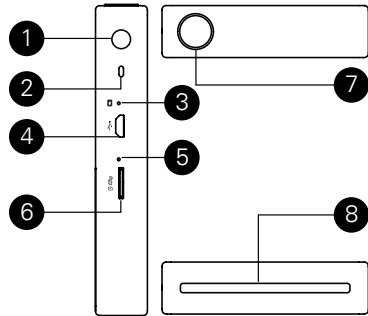
נייר צילום דביק Polaroid  
ZINK® ערכת התחלה



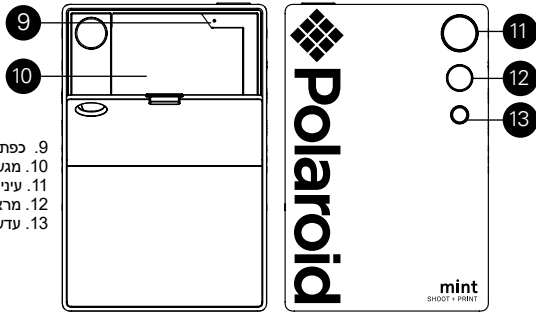
מדריך למשתמש ותעודת  
אחריות

## הכרת המצלמה

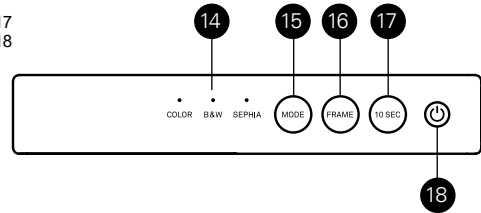
1. הרכבת רצועת הנשיאה
2. רמקול
3. מד טעינה
4. שקע טעינה
5. מחוון כרטיס Micro SD™
6. חריץ לכרטיס Micro SD™
7. כפתור תריס
8. פתח יציאת תמונות



9. כפתור אתחול  
 10. מגש לדפי נייר ©Polaroid ZINK  
 11. עינית/נורית חיווי  
 12. מראת סלפי  
 13. עדשת מצלמה

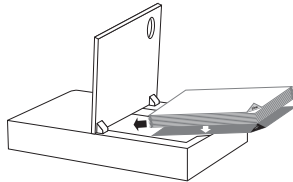


14. נוריות מצבי פעולה  
 15. כפתור ברירת מצבי צילום  
 16. כפתור ברירת מסגרות (ברירת  
 מחדל: מסגרת פולארויד קלאסית)  
 17. כפתור השהיה (10 שניות)  
 18. כפתור הפעלה



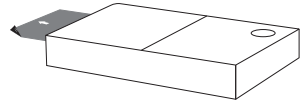
## הכנה לפעולה

ב. הניחו את דף הכיול הכחול כך שהצד של הברקוד יפנה כלפי מטה והלוגו של ZINK® ימוקם בפינה הימנית-תחתונה. הניחו את שאר דפי הצילום מעל דף הכיול כך שצד המבריק יפנה כלפי מעלה.



הימנעו ממגע של האצבעות עם הצד המבריק כדי לא להכתים אותו בטביעות אצבע. (ניתן להזין את כל חבילת הדפים כמו שהיא, אך לעתים קל יותר להזין קודם כל את דף הכיול כדי לוודא שהוא מונח כהלכה על מגש).

ג. בעת צילום התמונה הראשונה לאחר טעינת נייר ה-ZINK®, דף הכיול הכחול ייצא בתנועה אוטית מפתח יציאת התמונות. הדפסת התמונה שצילמתם תתחיל בתום יציאת דף הכיול.



שימו לב: יש לוודא שהנייר אינו חודר עמוק מדי אל תוך מנגנון המצלמה, אחרת הוא עלול להיתקע או לגרום לבעיות בהדפסה.

1. ראשית יש לטעון את סוללת המצלמה: לפני תחילת השימוש במצלמת הפולארויד מינט החדשה שלכם, עליכם לחבר אותה למחשב או למטען USB כלשהו בעל הספק של אמפר אחד (1A) לפחות. בעת טעינת המצלמה, מד הטעינה יואר בצבע אדום. כאשר הטעינה תושלם, צבע המד יתחלף לירוק והמצלמה תהיה מוכנה לשימוש.

2. הזנת נייר ZINK® במצלמה: כדי להזין את דפי נייר הצילום הדביק Polaroid ZINK® במצלמה החדשה שלכם ולהתחיל בהדפסת התמונות בקלות ובמהירות, שלכם ראשית, פתחו את מגש הנייר שבחלקה האחורי של המצלמה על-ידי לחיצה כלפי מטה על תפס המגש ומשיכתו לכיוון הגוף.

## ועכשיו מצלמת הפולארויד מינט שלכם מוכנה לשימוש!

1. הדליקו את המצלמה על-ידי לחיצה על כפתור ההפעלה שבצדה והחזקתו לחוץ במשך שתי (2) שניות עד שכל נוריות החיווי שמתחתיו יבהבו במקביל והמצלמה תשמיע צפצוף.
2. לאחר הפעלת המצלמה, ניתן לבחור במצב הצילום הרצוי על-ידי לחיצה על כפתורי ברירת מצבי הצילום והמסגרות הממוקמים מתחת לכפתור ההפעלה.  
א. לחיצה בודדת על כפתור ברירת המצבים תאפשר לכם לבחור פילטרים בגוונים שונים, שחור-לבן או חום כהה.  
ב. בעת לחיצה בודדת על כפתור ברירת המסגרות, תידלק מעליו נורית לבנה שתאזנת כי בחרתם להדפיס את תמונתכם עם מסגרת פולארויד לבנה קלאסית.
3. לאחר בחירת הפילטר הרצוי, ובין אם החלטתם להשתמש במסגרת או לא, אנו ממליצים לכם להשתמש במראת הסלפי שבקדמת המצלמה או להביט בעינית כדי ליישר את התמונה, ורק אז ללחוץ על כפתור התריס שבחלקה העליון של המצלמה, מעל הלוגו של פולארויד (Polaroid).
4. בעת הפעלת מצב צילום לילה, מצלמת הפולארויד מינט תמדוד אוטומטית את עוצמת האור ותפעיל את ההבזק בעת הצורך. בחדר המואר בתאורת פלורסנט, מומלץ להשתמש בפילטרים בעלי צבעים מודגשים יותר כדי להימנע מקבלת תמונה דהויה.

5. נורית החיווי שבצג העינית תתחיל להבהב, ולאחר כשש (6) שניות, המצלמה שלכם תתחיל להדפיס את התמונה שתצא מפתח יציאת התמונות.
6. בתום ההדפסה, כל מה שנותר זה רק לשלוף את התמונה!

### שימוש בפונקציית הצילום בהשהיה של 10 שניות

פונקציית הצילום בהשהיה של 10 שניות מאפשרת לכם להגדיר צילום תמונה בהשהיית זמן קצרה - כלי שימושי לצילום תמונות קבוצתיות או תמונות סלפי וכדומה. להפעלת פונקציית ההשהיה, יש לפעול על-פי השלבים הבאים:

1. בחרו בהגדרות הפילטר והמסגרת הרצויות כמו לפני כל צילום תמונה במצלמת הפולארויד מינט שלכם.
2. לחצו על הכפתור הנושא את הכיתוב "SEC 10" והממוקם מתחת לכפתור ההפעלה עד להדלקת נורית החיווי הלבנה.
3. ישרו את התמונה, או הניחו את המצלמה על משטח כלשהו, ואז לחצו על כפתור התריס כדי להתחיל את הצילום בהשהיה.
4. לאורך חמש (5) השניות הראשונות להשהיה, בצג העינית תוצג ספירה לאחור ותהבהב נורית אדומה. במשך שלוש (3) השניות הבאות, המצלמה

אל המחשב האישי שלכם.

1. חברו את ראש מתאם ה-USB של כבל הטעינה שלכם לאחד משקעי ה-USB של המחשב. חברו את מתאם ה-USB אל שקע הטעינה של המצלמה שלכם.

2. לחצו על כפתור התריס והחזיקו אותו לחוץ במשך שתי שניות כדי להפעיל את המצלמה. נורית החיווי שמעל שקע הטעינה אמורה להתחיל להבהב באור כחול.

3. בפעם הראשונה שתחברו את המצלמה שלכם למחשב, הוא יתחיל בתהליך אוטומטי של הורדת

התמונה השנייה. כאשר תשמעו את הצפצוף הכפול השני, המצלמה תצלם את התמונה השנייה.

4. תמונת הקולאז' שלכם תודפס ותצא מפתח יציאת התמונות כרגיל.

### Downloading Your Photos

אם במצלמת הפולארויד מינט שלכם מותקן כרטיס Micro SD™, באפשרותכם להוריד את תמונותיכם בקלות וברזולוציה גבוהה יותר אל המחשב הנייד או הביתי שלכם. שימו לב שתמונות שצולמו/הודפסו עם מסגרת הפולארויד הקלאסית, יישמרו ללא המסגרת. אנא פעלו על-פי השלבים הבאים כדי להוריד תמונות

השלבים הבאים:

1. לחצו על כפתור התריס והחזיקו אותו במשך שלוש שניות.

2. המצלמה תחל בספירה לאחור של חמש שניות ותאות על תחילת הספירה לאחור באמצעות הבהוב של נוריות חיווי וסדרה של שלושה (3) צפצופים בודדים. לאחר מכן, המצלמה תשמיע רצף של שני (2) צפצופים כפולים, ומיד לאחר מכן תצלם את התמונה הראשונה.

3. לאחר צילום התמונה הראשונה, נוריות החיווי יחזרו להבהב לאיתות הספירה לאחור לקראת צילום

תשמיע צפצוף ונורית החיווי הרגילה תתחיל להבהב במהירות. בשתי (2) השניות האחרונות, המצלמה תשמיע צפצוף נוסף, נורית החיווי תתחיל להבהב בקצב של שני הבזקים בשנייה, והתמונה תצולם מיד בתום ההבזק האחרון.

5. התמונה שלכם תודפס ותצא מפתח יציאת התמונות כרגיל.

### שימוש בפונקציית הקולאז'

מצלמת הפולארויד מינט שלכם מאפשרת לכם להרכיב תמונת קולאז' משתי תמונות נפרדות בלחיצה פשוטה על כפתור! לכדי להרכיב תמונת קולאז', יש לפעול על-פי



להסתיים על-ידי הבהוב מהיר של נורית אדומה בצג העינית כאשר תנסו לצלם תמונה. אם במצלמת הפולארואיד מינט שלכם לא מותקן כרטיס Micro SD™, אף אחת מן התמונות שתנסו לצלם ללא הזנת נייר צילום במצלמה, לא תאוחסן.

- בעת השימוש במצלמה מחוץ לבית מומלץ להשתמש ברצועת הנשיאה, אך איננו ממליצים לכם לנופף במצלמה או לטלטל אותה מהרצועה, ובאופן כללי - אנו ממליצים להימנע מביצוע תנועות חדות בעת החזקת המצלמה מהרצועה. אם הרצועה תיקרע, המצלמה עלולה ליפול ולהישבר או לפגוע באדם אחר הנמצא בסמיכות אליכם ולגרום לפציעתו.

- מצלמת הפולארואיד מינט כוללת מנגנון כיבוי אוטומטי לחסכון בסוללה המופעל כעבור חמש (5) דקות ללא שימוש או ללא לחיצה על כפתור כלשהו. כדי להפעיל את המצלמה בחזרה, פשוט לחצו על כפתור ההפעלה והחזיקו אותו לחוץ כשתי (2) שניות כרגיל.

- אם לא הזנתם נייר במצלמה אך התקנתם כרטיס Micro SD™, כל התמונות שתצלמו יאוחסנו בכרטיס ה-Micro SD™ ותוכלו להיכנס אליהן מן המחשב שלכם בכל עת. יחד עם זאת, תמונות אלה לא יודפסו לאחר שתזינו עוד נייר במצלמה.

- אם לא התקנתם כרטיס Micro SD™, מצלמת הפולארואיד מינט שלכם תאוחסן את התמונות על נייר הצילום.

5. צפו בגרסאות הרזולוציה הגבוהה של התמונות שלכם ממצלמת הפולארואיד מינט. ערכו, הדפיסו, ו/או העלו אותן מהמחשב האישי שלכם!

6. בעת הסיום, אנא הקפידו ללחוץ על "הסר התקן אחסון חיצוני" כדי למנוע פגיעה בכרטיס ה-Micro SD™

שימו לב: לא ניתן לטעון את סוללת המצלמה בעודה פועלת ומחוברת למחשב כהתקן אחסון. כדי לטעון את סוללת המצלמה, אנא לחצו על כפתור התריס והחזיקו אותו לחוץ במשך שתי שניות עד לכיבוי המצלמה ועד שצבע נורית החיווי שמעל שקע הטעינה יתחלף בחזרה לאדום כאשר המצלמה תחזור למצב טעינה.

מנהלי ההתקנים וזיהוי המצלמה כהתקן אחסון חיצוני. תהליך זה יארוך מספר דקות. אין לנתק את המצלמה מהמחשב במהלך ההורדה והזיהוי.

4. לאחר חיבור המצלמה והתקנת מנהלי ההתקנים, תוכלו להיכנס אל תיקיית התמונות שצילמתם מתוך התפריט במחשב שבו תוצג המצלמה כהתקן אחסון חיצוני. (מיקום ברירת המחדל הוא בדרך-כלל כונן E:\). בעת הכניסה לכונן, תוכלו לראות תיקיה בשם "DCIM", ובתוכה תיקיה נוספת בשם "MINT\_CAM". בתיקיה זו תוכלו למצוא את כל התמונות שלכם, אפילו כאלה שצילמתם לפני שהזנתם את נייר הצילום במצלמה.

- מידות: 4.6 אינץ' (אורך) x 3.1 אינץ' (רוחב) x 0.8 אינץ' (נפח) (116 x 18 x 77 מ"מ)
- משקל: 173 גרם
- מצלמה: 8 מגה-פיקסל (16 מגה-פיקסל באמצעות אינטרפולציה)
- צבעים זמינים: שחור, לבן, אדום, כחול, צהוב
- התקני אחסון נתמכים: כרטיסי Micro SD™ בנפח זיכרון של עד של עד 256GB
- קיבולת סוללה: 700mAh
- סוג סוללה: ליתיום-יון
- הדפסות/טעינה: כ-40
- נייר צילום נתמך Polaroid ZINK® נייר פוטו דביק 2x3 אינץ'
- התמונות לא יודפסו בדיוק כפי שהן יופיעו בצג העינית. ככלל, אנו ממליצים לכם להשתמש בפונקציית ברירת המסגרות אך גם להשתמש בסימון המעגל הפנימי כדי למרכז את התמונה שברצונכם להפיק, וזאת משום שהקצוות החיצוניים עלולים להיחתך ממנה, בייחוד בעת השימוש בפונקציית המסגרת.
- הערה חשובה! אל תניחו אצבעות על כפתור התריס אלא אם אתם מוכנים לצלם את התמונה או אם המצלמה שלכם כבויה לחלוטין. פתיחת התריס וחשיפת נייר הצילום לאור תגרום למצלמה לצלם תמונה ולהדפיס אותה באופן אוטומטי. אם תשאירו את האצבע שלכם מונחת על הכפתור, אתם תהיו עלולים להדפיס תמונה שלא התכוונתם לצלם.

**אנו עומדים לרשותכם בכל שאלה או פניה!**

cspolaroid@camarketing.com

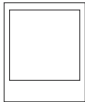
1-800-226-6534

משווק על ידי

C&A Marketing, Inc., 114 Tived Lane East,  
Edison, NJ 08837

C&A Marketing UK LTD, 167 Hermitage Road,  
Crusader Industrial Estate, London N4 1LZ, UK

© 2018 C&A IP Holdings, LLC.  
כל הזכויות שמורות



**Instantly recognizable. Instantly reassuring.** The Polaroid Classic Border and Polaroid Color Spectrum logos let you know you've purchased a product that exemplifies the best qualities of our brand and that contribute to our rich heritage of quality and innovation.

**EAC**